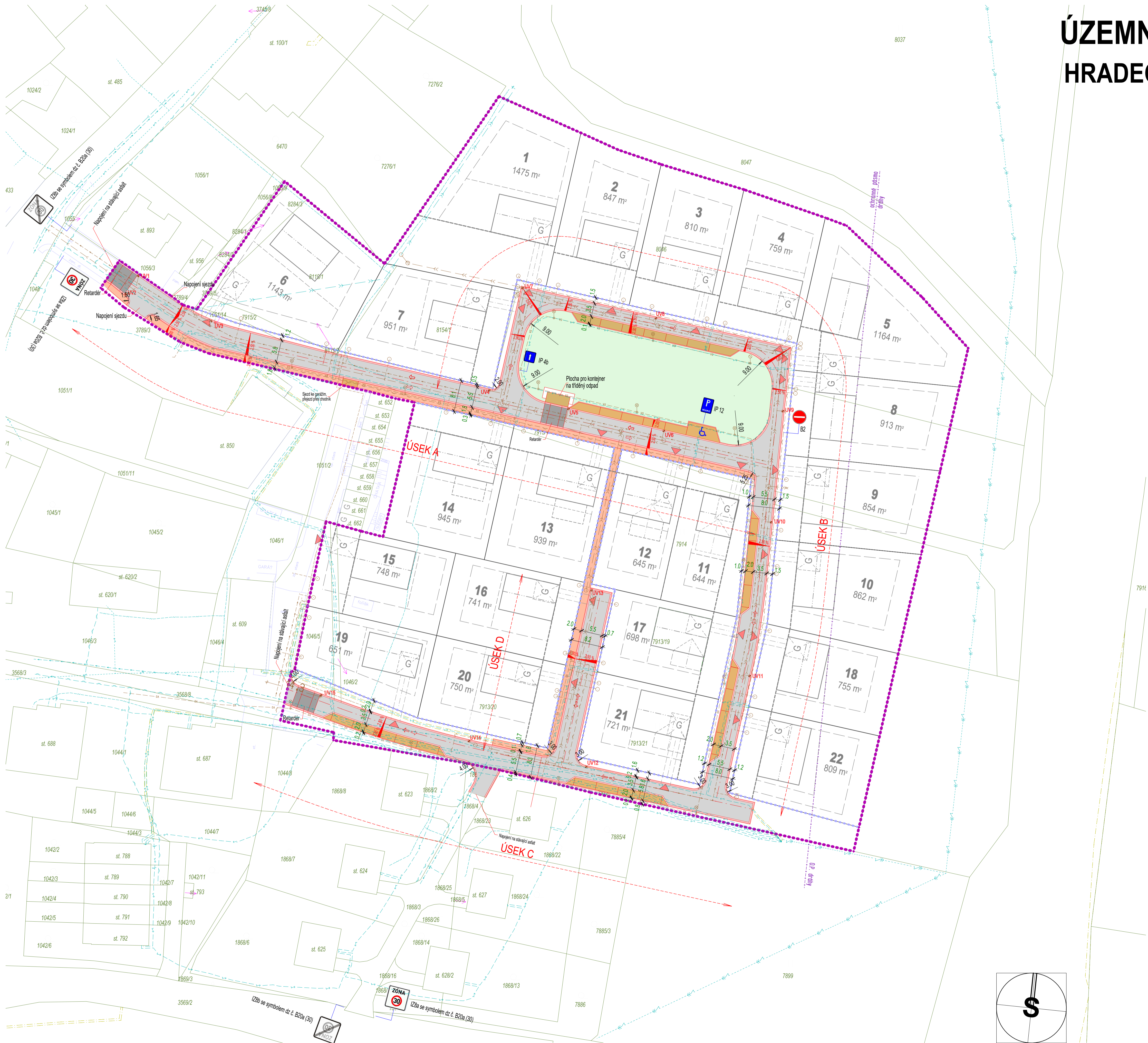


ÚZEMNÍ STUDIE RODINNÝCH DOMŮ

HRADEC NAD SVITAVOU - LOKALITA Č. 10



- hranice řešeného území BV 10
- 6470 katastrální mapa
- povrchová situace zaměření
- 6 nově vymezené stavební pozemky
- zastavovací okna - stavební využitelnosti pozemků
- pevná stavební čára
- uliční čára
- G umístění garáže nebo garážového stání
- KOMUNIKACE A VEŘEJNÁ PROSTRANSTVÍ - NÁVRH
- ▲ vjezd na pozemek
- veřejné prostranství - veřejná zeleň 1304 m²
- místní obslužná komunikace - povrch živice
- parkovací stání - betonová zámková dlažba šedá
- chodníky - betonová zámková dlažba šedá
- retardéry - betonová zámková dlažba šedá
- UV4 uliční dešťové vpustě
- směrové rozlišení provozu
- ZONA 30 IZ8a B2 svislé dopravní značení
- VEDENÍ TECHNICKÉ INFRASTRUKTURY navržené
- kanalizace splašková tlaková
- kanalizace dešťová
- vodovod
- plynovod STL
- veřejné osvětlení
- VEDENÍ TECHNICKÉ INFRASTRUKTURY stav
- nadzemní vedení elektro NN
- kabelové vedení elektro NN
- nadzemní vedení elektro VN
- kanalizace splašková tlaková
- kanalizace dešťová
- vodovod
- plynovod STL
- veřejné osvětlení

DOPRAVNÍ ŘEŠENÍ, PĚŠÍ KOMUNIKACE

- převzato z projektové dokumentace pro SP, zprac. JAFIS s.r.o. 2019

ZHOTOVITEL:	ING. ARCH. ROMAN SVOJANOVSKÝ, NÁM. MÍRU 62/39, SVITAVY, IČO: 105 111 30
PROJEKTANT:	ING. ARCH. ROMAN SVOJANOVSKÝ, AUTORIZOVANÝ ARCHITEKT ČKA 02225 - A.0
OBJEDNATEL:	OBEC HRADEC NAD SVITAVOU
MĚŘÍTKO:	1 : 500
DATUM:	ÚNOR 2022